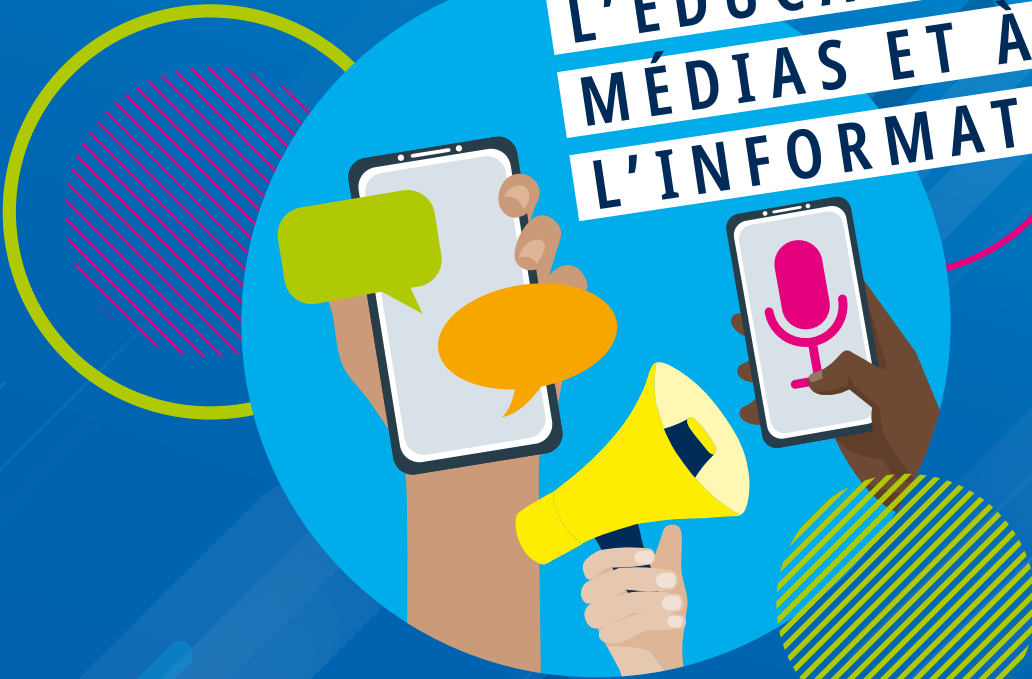


L'ÉDUCATION AUX MÉDIAS ET À L'INFORMATION

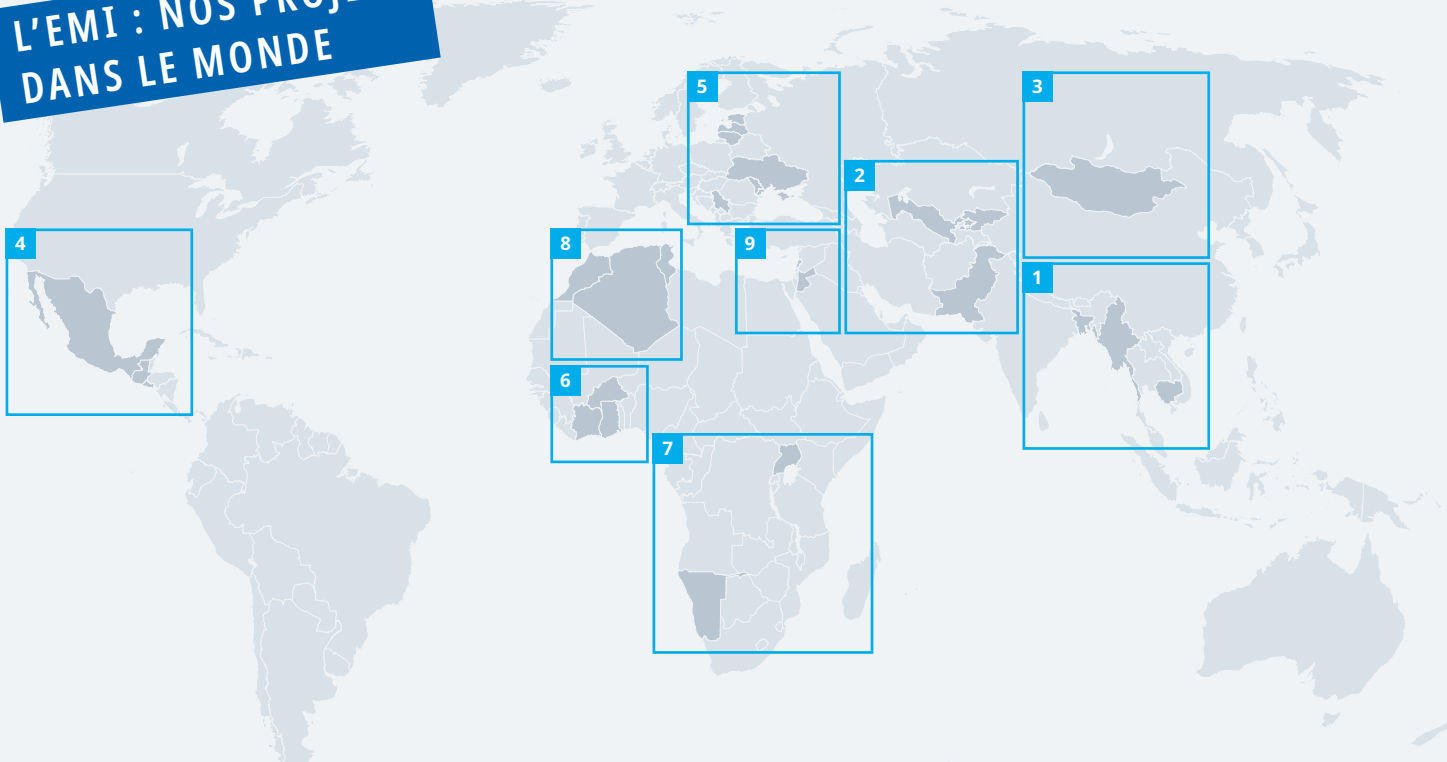


Soutenu par le



dw-akademie.com

L'EMI : NOS PROJETS DANS LE MONDE



ASIE : **1** Bangladesh, Cambodge, Myanmar | **ASIE CENTRALE :** **2** Kirghizstan, Pakistan, Ouzbékistan **3** Mongolie
AMÉRIQUE CENTRALE : **4** Guatemala, Mexique, Salvador | **EUROPE :** **5** Estonie, Lettonie, Lituanie, Moldavie, Serbie, Ukraine
AFRIQUE : **6** Burkina Faso, Côte d'Ivoire, Ghana **7** Namibie, Ouganda
MOYEN-ORIENT ET AFRIQUE DU NORD : **8** Algérie, Maroc, Tunisie **9** Jordanie, Liban, Territoires palestiniens

LES MÉDIAS AUJOURD'HUI



OBTENEZ

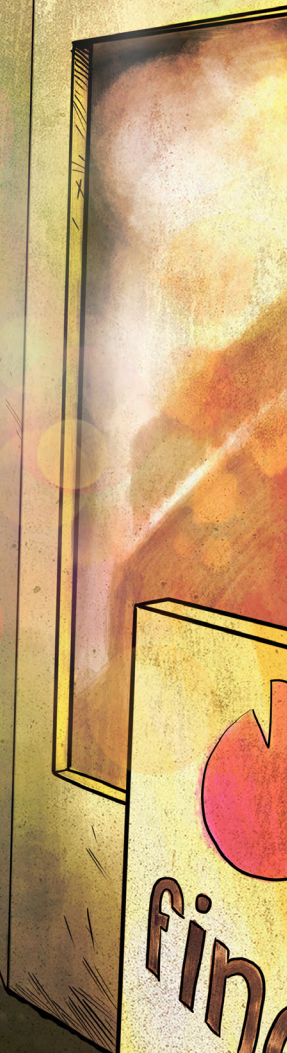
DUOOPAN

ABONNEZ-VOUS
MAINTENANT

LOOT
KRATE



Googuel!
UNE SEULE PLATEFORME
POUR TOUS VOS
COMPTES
INSCRIVEZ-VOUS
MAINTENANT



LES MÉDIAS AUJOURD'HUI

- Les sources qui nous permettent d'avoir accès à l'information sont plus nombreuses que jamais.
- Aux médias traditionnels (la télévision, la radio et les journaux) s'ajoutent les médias en ligne (les réseaux sociaux, les sites internet, YouTube, les podcasts) et les applications de messagerie (WhatsApp, Telegram, Facebook Messenger).
- Pour de nombreuses personnes, il peut être difficile de distinguer le vrai du faux et de faire la différence entre une information et une opinion.

QU'EST-CE QUE L'EMI ?



QU'EST-CE QUE L'EMI ?

- L'Éducation aux médias et à l'information (EMI) joue un rôle essentiel en aidant les citoyens à mieux appréhender les médias.
- L'EMI les aide à distinguer un fait d'une fiction, à exercer leur droit d'accès à l'information et à être des membres actifs de l'écosystème médiatique.
- La DW Akademie a pour objectif de donner aux jeunes les moyens d'être actif et d'agir de manière responsable dans l'univers des médias.

EMI ET DROITS
NUMÉRIQUES



EMI ET DROITS NUMÉRIQUES

- En plein essor, le monde des médias et de l'information est en proie à plusieurs défis qui mettent les droits numériques des citoyens en danger.
- L'autoritarisme numérique est à la hausse. On constate davantage de censure, d'algorithmes de manipulation et de campagnes ciblées de désinformation.
- Lorsqu'un citoyen connaît ses droits numériques, il sait :
 - comment fonctionne une plateforme en ligne (algorithmes, modèles économiques)
 - les risques que représente la surveillance globale
 - comment les nouvelles lois du web peuvent avoir un impact sur ses droits
- L'EMI permet d'acquérir les compétences nécessaires pour revendiquer nos droits numériques.

LES 5 COMPÉTENCES EMI



Accès

Analyse

Réflexion

Création

Action

LES 5 COMPÉTENCES EMI

L'EMI permet au citoyen d'acquérir une culture et des connaissances des médias, à travers 5 compétences «**AACRA**». Une personne éduquée aux médias peut :

Accéder à l'information et aux médias

- Trouver des informations correctes
- Vérifier des faits, identifier des sources primaires et des données fiables

Analyser l'information

- Remettre en question le contenu consommé
- Pourquoi cet angle de traitement a-t-il été choisi ?
- Pourquoi a-t-on interrogé ces personnes ?
- Vérifier ses informations au moyen de sources primaires

LES 5 COMPÉTENCES EMI



LES 5 COMPÉTENCES EMI

Créer du contenu

- Rédiger une publication pour un réseau social
- Créer des articles, du contenu audio et vidéo

Réfléchir sur ce qui a été appris

- Connaître ses droits individuels
- Comprendre ses devoirs en tant que consommateur d'informations
- Comment un article journalistique aurait-il pu être mieux conçu ?
- Peut-on expliquer un tel traitement de l'information ?

Agir en connaissance de cause

- Être un consommateur de l'information éclairé, prendre part aux médias
- Rendre compte de la désinformation ou d'un discours de haine sur Facebook
- Exiger la transparence
- Protéger ses informations personnelles en ligne

LES COMPÉTENCES EMI
POUR RÉPONDRE AUX DÉFIS



LES COMPÉTENCES EMI POUR RÉPONDRE AUX DÉFIS

Les 5 compétences en EMI permettent aux citoyens de faire face aux défis des médias. Parmi eux :

- la désinformation
- le discours de haine
- le cyber-harcèlement
- la diffamation
- la propagande
- le populisme

LES ATOUS DE L'EMI



Réseaux

Partenaires

Ressources

Compétences

Méthodes

Savoirs

Stratégies de projet à long terme

DW

LES ATOUTS DE L'EMI

L'expertise de la DW Akademie couvre plusieurs domaines :

- Connaissance du fonctionnement des médias et du journalisme
- Partenaires solides et stratégies de projets à long terme
- Mise en œuvre pratique, méthodes et matériel
- Approche systématique et capacité à établir un réseau
- Conseil et développement organisationnel
- Dialogue et soutien dans un contexte de conflit ou fragile

L'APPROCHE EMI

RESEAU

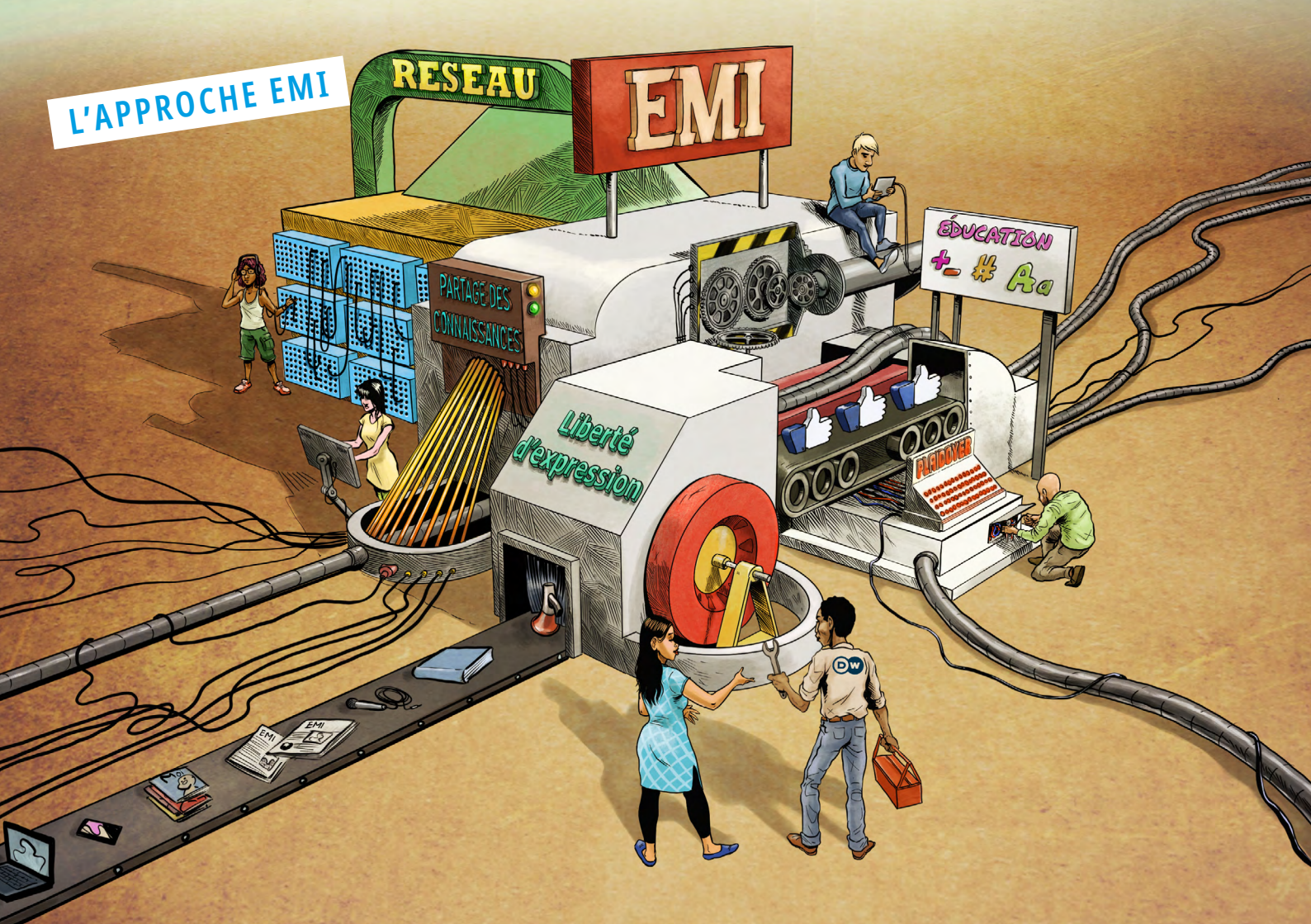
EMI

PARTAGE DES
CONNAISSANCES

Liberté
d'expression

ÉDUCATION
+ # Aa

PLURIMÉDIA



L'APPROCHE EMI

La DW Akademie adopte une approche inclusive en matière d'EMI pour s'assurer que les divers besoins des individus soient satisfaits.



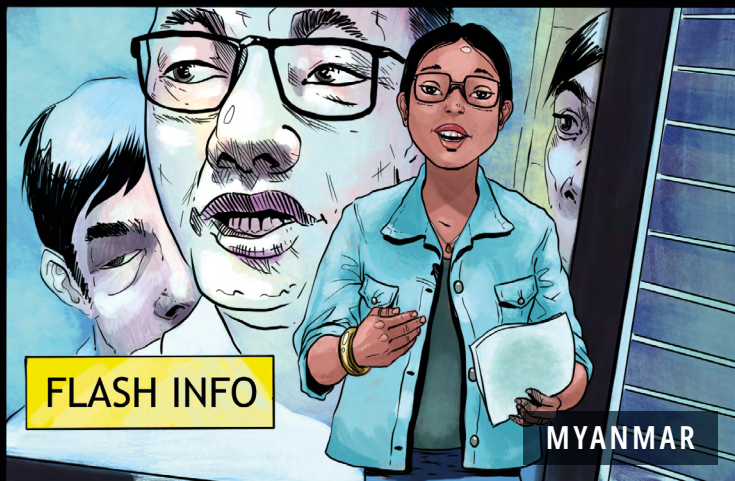
LES PROJETS EMI AVEC
NOS PARTENAIRES



JORDANIE



GÉORGIE



FLASH INFO

MYANMAR



TERRITOIRES PALESTINIENS

LES PROJETS EMI AVEC NOS PARTENAIRES

L'approche EMI de la DW Akademie varie en fonction de la situation régionale et des besoins. Exemples:

- Au **Myanmar**, journalistes et militants s'opposent aux discours de haine via une émission de télévision sur l'EMI.
- En **Géorgie**, le « labo de détection des mythes » apprend aux jeunes à détecter le faux et à identifier les discours de propagande dans les médias.
- En **Algérie**, au **Maroc**, en **Tunisie**, en **Jordanie**, au **Liban** et dans les **Territoires palestiniens**, le projet « Shabab Live » aide les diffuseurs traditionnels à faire participer les jeunes et à faire entendre leur voix.

**LES PROJETS EMI AVEC
NOS PARTENAIRES**



MOLDAVIE



GUATEMALA



NAMIBIE



TERRITOIRES PALESTINIENS

LES PROJETS EMI AVEC NOS PARTENAIRES

- En **Namibie**, le projet « Media and Information Learning Initiative » (MILLi*) forme les jeunes à faire usage des médias de manière responsable et en exerçant leur esprit critique. Des projets similaires sont actuellement menés au Burkina Faso, au Ghana, en Côte d’Ivoire et au Lesotho.
- Dans un centre de ressources régional EMI situé dans les **Territoires palestiniens**, les jeunes apprennent à analyser les médias dans une région politique particulièrement divisée.
- Au **Guatemala**, les jeunes découvrent les concepts de l’EMI par le biais de jeux interactifs, comme celui du Jenga géant où chaque pièce du jeu renvoie à une question sur l’EMI.
- En **Moldavie**, l’EMI est intégrée aux programmes scolaires grâce aux actions de plaidoyer et à l’expertise du programme d’études EMI.

L'IMPACT DE LA DW AKADEMIE

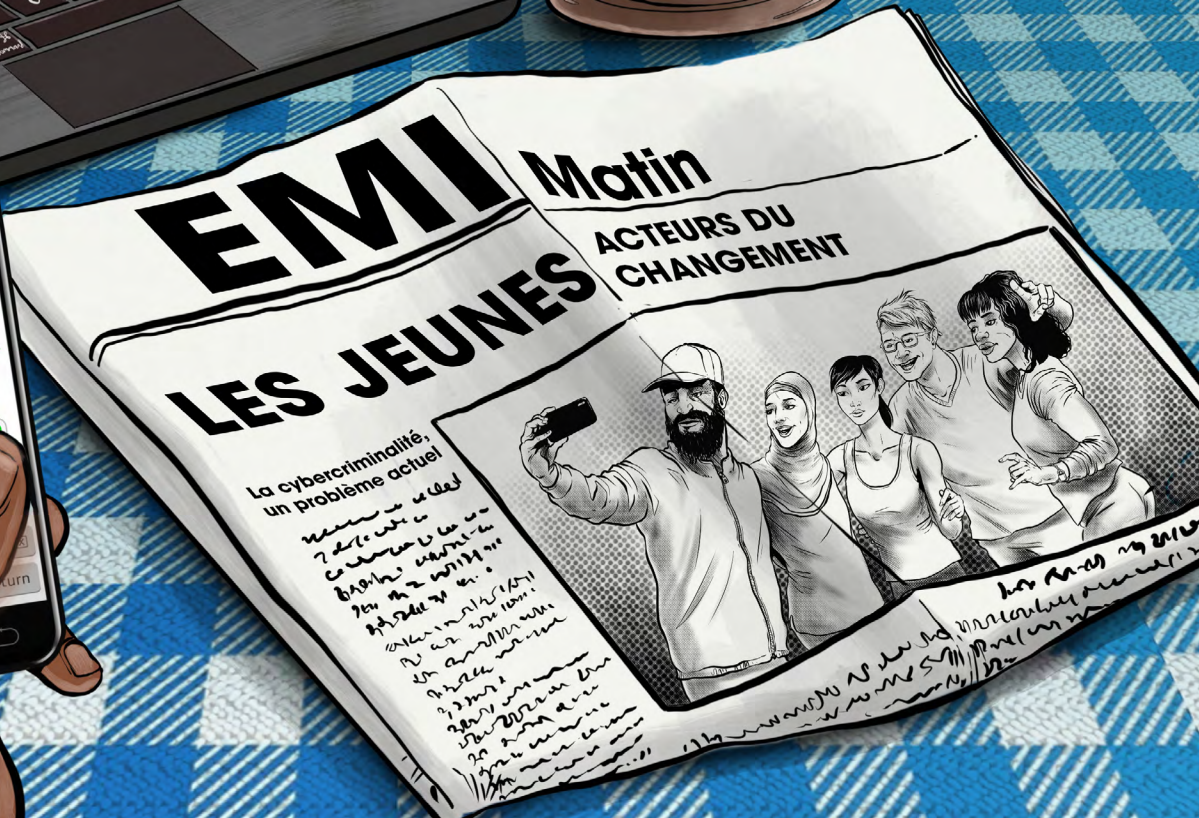


L'IMPACT DE LA DW AKADEMIE

Avec nos partenaires, nous donnons accès à des connaissances fondamentales sur les médias, dans le monde entier.

Lorsque les citoyens sont éduqués aux médias, la société dans son ensemble en bénéficie. Une population qui a acquis de telles compétences peut avoir une influence sur :

- la censure
- la transparence
- les verrouillages d'internet
- la régulation des médias
- la surveillance
- la sécurité numérique
- la démocratie



ÉDITEUR

Deutsche Welle
53110 Bonn
Allemagne

RESPONSABLE

Carsten von Nahmen

CONCEPTION ET RÉVISION

Joost van de Port
Roslyn Kratochvil Moore

MISE EN PAGE

Melanie Grob
Jorge Loureiro

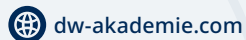
ILLUSTRATION

Karel Swanepoel
PicSapien illustration & design

PUBLICATION

Septembre 2020
© DW Akademie

«L'éducation aux Médias et à L'information – Flash Cards» © 2021 par DW Akademie.
Basé sur: Joost van de Port et Roslyn Kratochvil Moore «Media and Information Literacy—Flash Cards» (2020). Publié par DW Akademie.
Traduction et révision: Amie Eliot.



est le centre de la Deutsche Welle pour le développement des médias internationaux, la formation journalistique et la transmission des compétences. Avec ses projets, la DW Akademie veut renforcer le droit de l'homme à la liberté d'expression et à un accès sans entrave à l'information. La DW Akademie permet aux citoyens du monde entier d'exercer leur libre arbitre, basé sur des faits fiables et un dialogue constructif.

La DW Akademie est un partenaire stratégique du ministère fédéral allemand de la Coopération économique et du Développement. Elle reçoit également des fonds du ministère allemand des Affaires étrangères et de l'Union européenne et est active dans plus de 50 pays émergents et en développement.