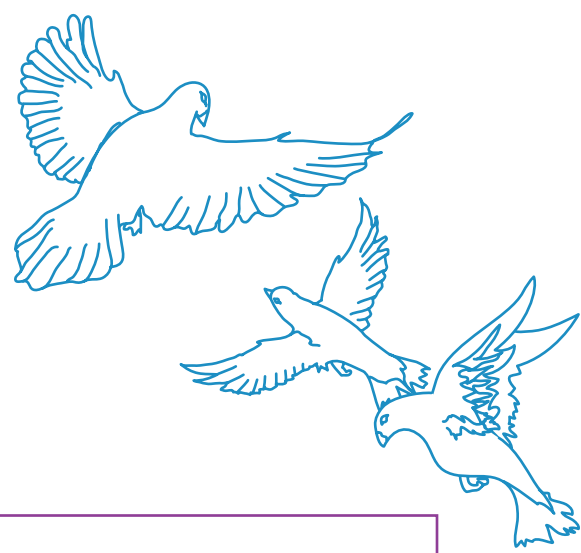


Recherche: Kölner Dom



Der Kölner Dom ist das Wahrzeichen der Stadt.
Unter www.koelner-dom.de findest du Informationen zum Kölner Dom.
Schau dir die Seite an und beantworte die unten stehenden Fragen.

Gebaut wird eigentlich immer am Kölner Dom.
Aber wann wurde der Grundstein gelegt?

Wann ist der Dom für Besucher geöffnet und wann nicht?

Wie viele Gottesdienste finden an einem Tag statt?

Wie viele Stufen muss man steigen, um zur Turmspitze zu gelangen? Wann hat man Gelegenheit dazu?

Welche Sehenswürdigkeit kann man in deiner Stadt oder deinem Land besichtigen?
Wähle eine Attraktion aus und präsentiere diese kurz vor deinen Mitschülern.
Begründe, warum du diese Sehenswürdigkeit besonders empfehlst.

